

Nivell de direcció política

# EQUIP DE GOVERN

1r nivell de direcció tècnica

## REGIDORIES

CAP D'ÀREA DE SERVEIS  
GENERALS I SECRETARIA  
SECRETARI/ÀRIA

CAP D'ÀREA DE SERVEIS  
ECONÒMICS .  
INTERVENTOR

CAP D'ÀREA DE SERVEIS  
TERRITORIALS

CAP D'ÀREA DE SERVEIS A LES  
PERSONES

2n nivell de direcció tècnica

SERVEI DE  
POLICIA  
LOCAL

SERVEI DE SSJJ,  
PARTICIPACIO I  
COMUNICACIÓ,  
OAC I SANCIONS

SERVEI DE  
RRHH

SERVEI DE  
TRESORERIA I  
GESTIÓ  
TRIBUTÀRIA

SERVEI DE  
TIC I SIT

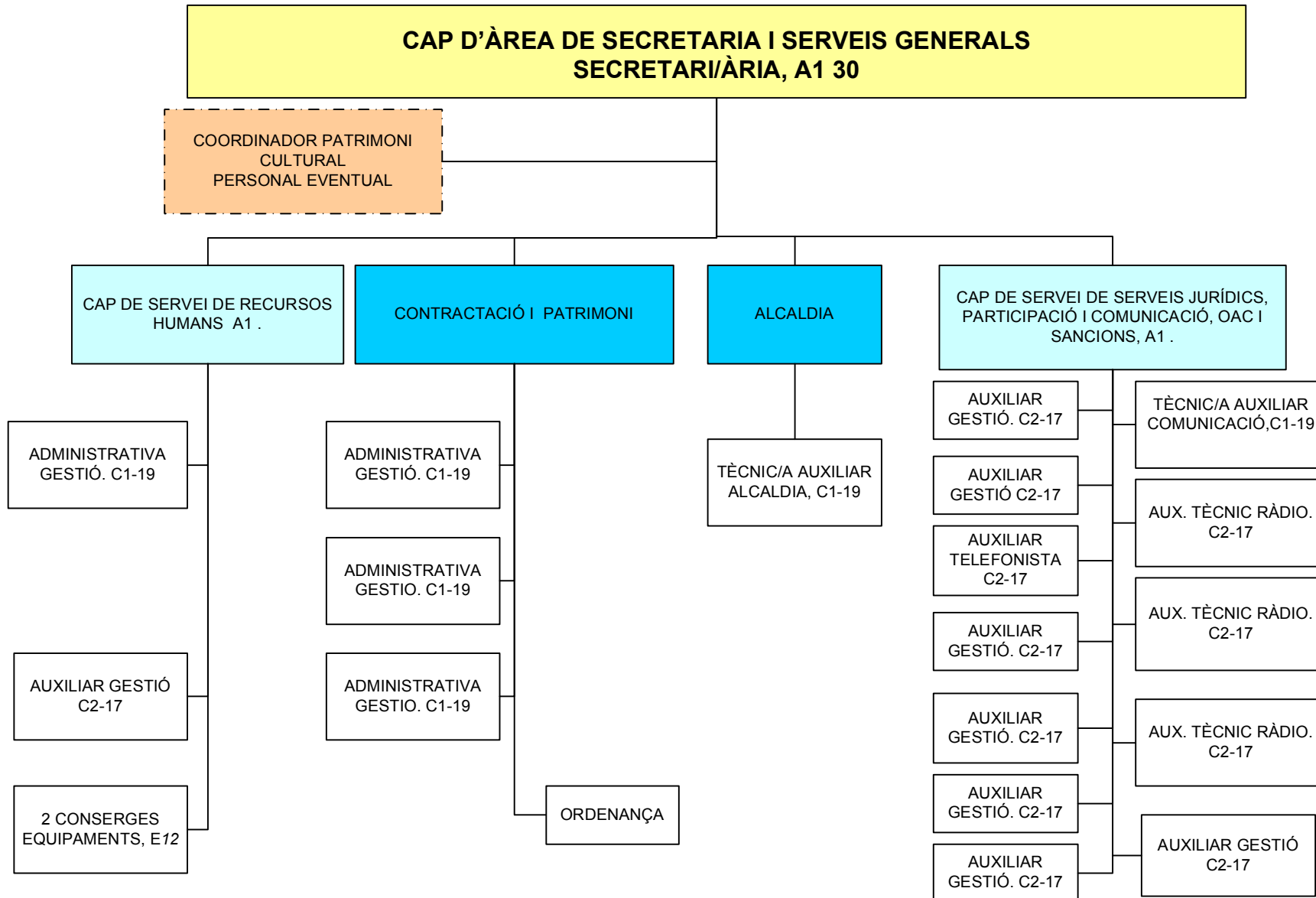
SERVEI  
D'URBANISME

SERVEI DE  
MEDI  
AMBIENT I  
VIA PÚBLICA

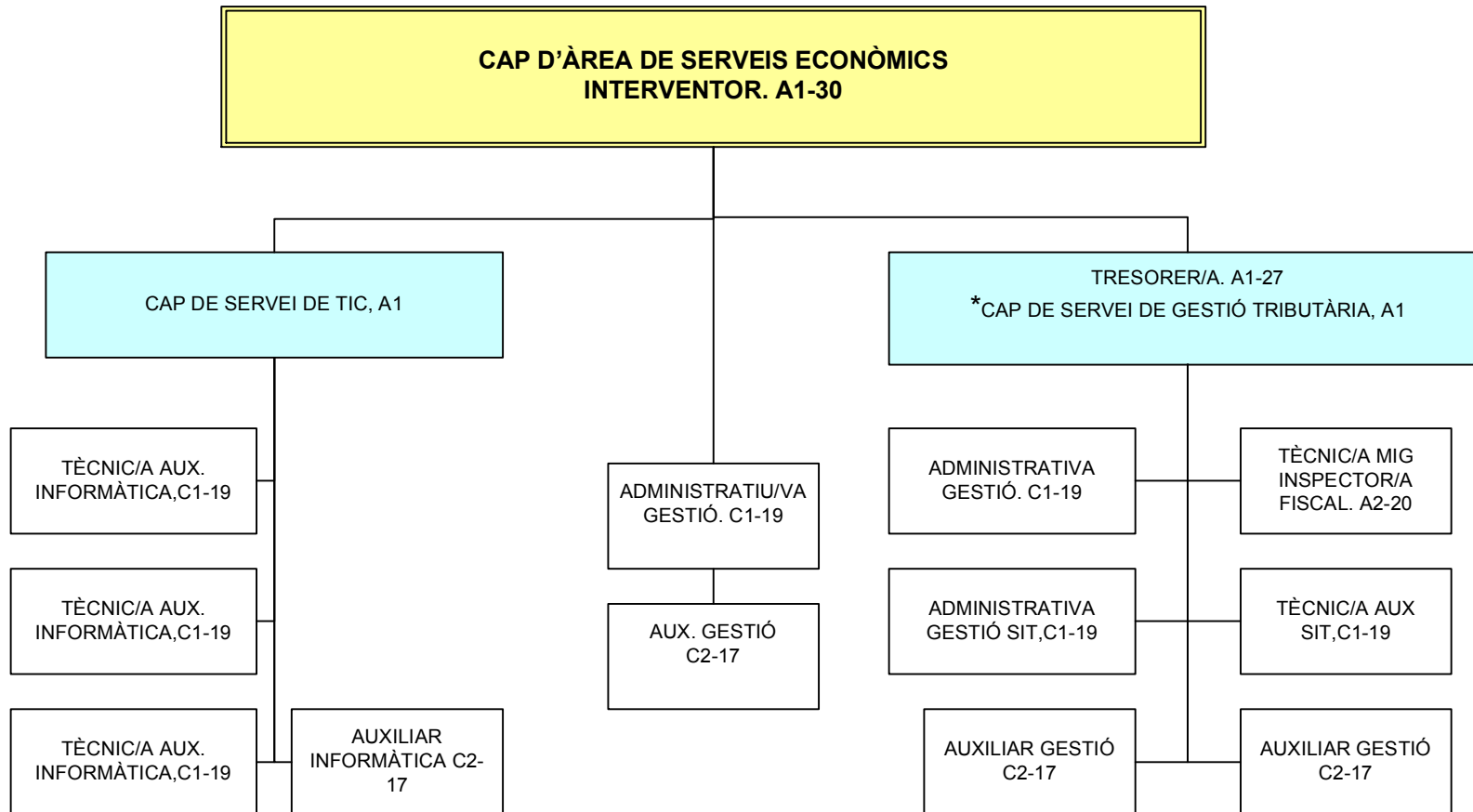
SERVEI DE  
CULTURA

SERVEI DE  
PROGRAMES

# ÀREA DE SERVEIS GENERALS I SECRETARIA

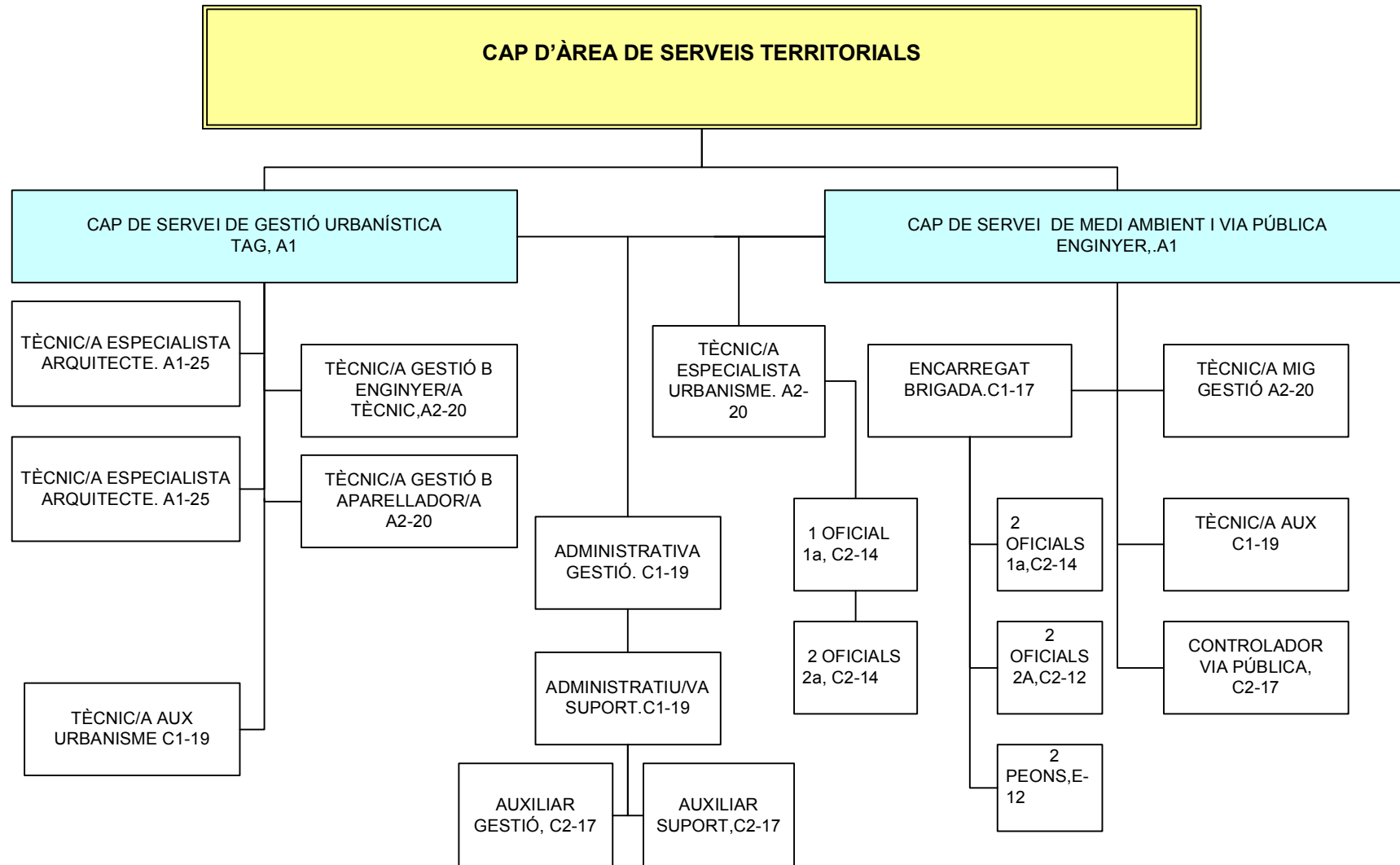


# ÀREA DE SERVEIS ECONÒMICS



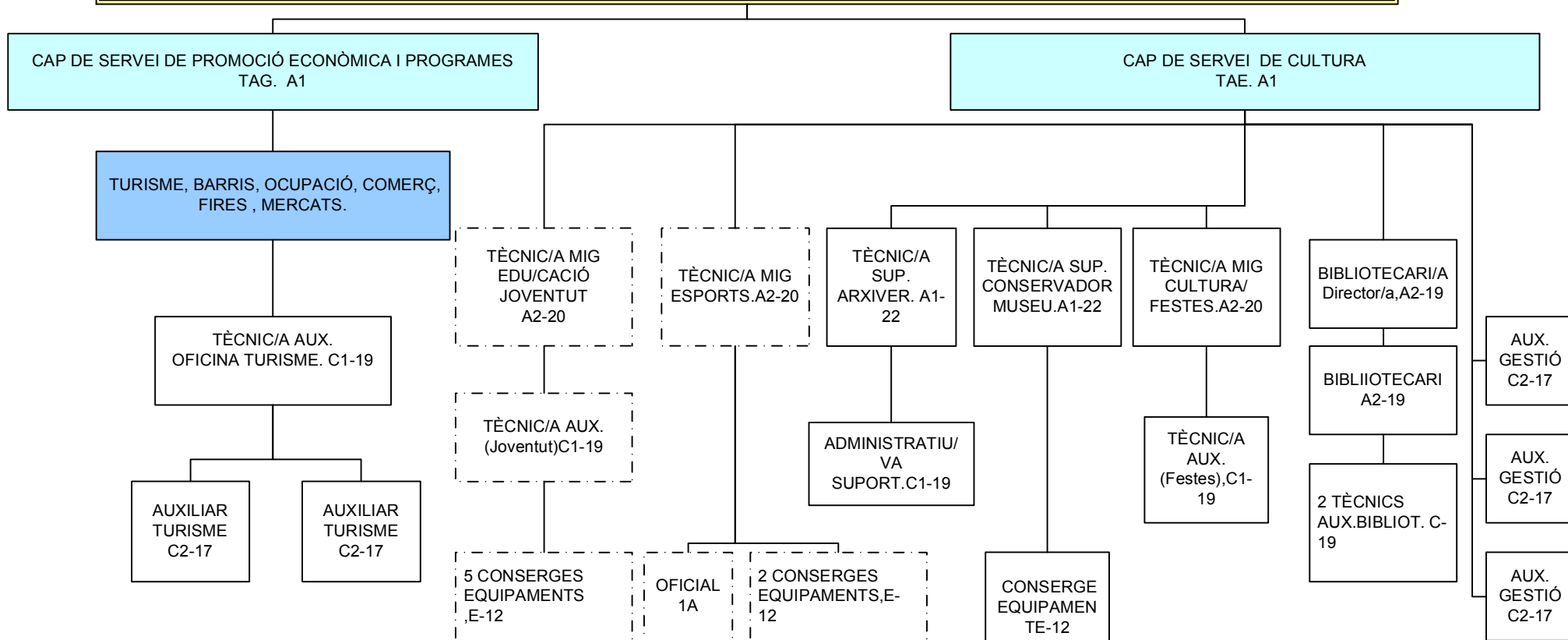
\*Resolució de la Generalitat de Catalunya de 17 de maig de 1999, Direcció General d'Administració Local, d' "autorització excepcional" per ocupar el lloc de treball de Tresoreria l'Ajuntament de Banyoles.

# ÀREA DE SERVEIS TERRITORIALS



# ÀREA DE SERVEIS A LES PERSONES

## CAP D'ÀREA DE SERVEIS A LES PERSONES



# SERVEI DE POLICIA

CAP DE SERVEI DE LA POLICIA LOCAL  
A2-26- INSPECTOR

AUX. GESTIÓ,C2-17

AUX.SUPPORT,C2-17

1 SERGENT  
C1-18

5 CAPORALS  
(C2-16/C2-18)

21 AGENTS, C2-14