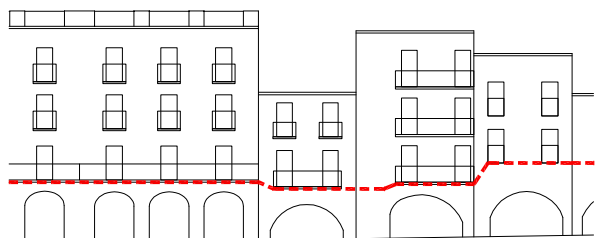




Ajuntament de Banyoles

CRITERIS GENERALS PER LA COL·LOCACIÓ DE LA LÍNIA DE FIBRA ÒPTICA
A BANYOLES

- ① En el cas de fer passar el cablejat per sobre la planta baixa, unificar en una sola tirada en línia recta cada tres o més edificis.



- - Solució errònia



— Solució escollida

- ② Quan els habitatges comparteixin una alçada de façana igual o inferior a una planta la línia anirà per l'última cornisa o per sota la coberta (sempre que normativa ho permeti). En cas de trobar-nos en un carrer amb façanes d'alçades diverses es passarà el cablejat per sobre la a planta baixa seguint els criteris establerts en d'altres punts.

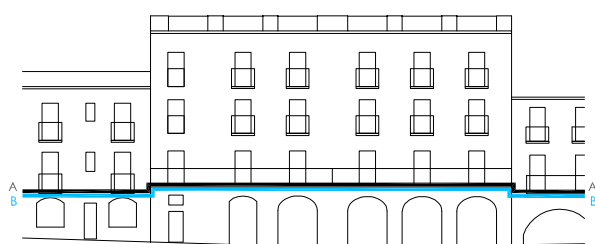


Façana amb diverses alçades - línia per PB



Façanes amb la mateixa alçada - línia per sota coberta

- ③ Aprofitar recorreguts d'altres línies d'instal·lacions que segueixin els criteris d'aquest document.



A - altres instal·lacions existents / B - nova línia de fibra òptica

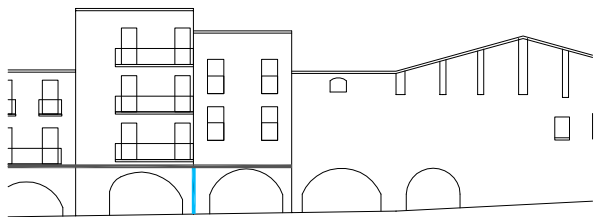
- ④ Retirar les instal·lacions que ja no estan en funcionament ja sigui pel seu deteriorament o per la seva renovació i que encara estan penjades a les façanes.



Ajuntament de Banyoles

CRITERIS GENERALS PER LA COL·LOCACIÓ DE LA LÍNIA DE FIBRA ÒPTICA
A BANYOLES

- ⑤ Cablejat amb recorregut vertical per les mitgeres.



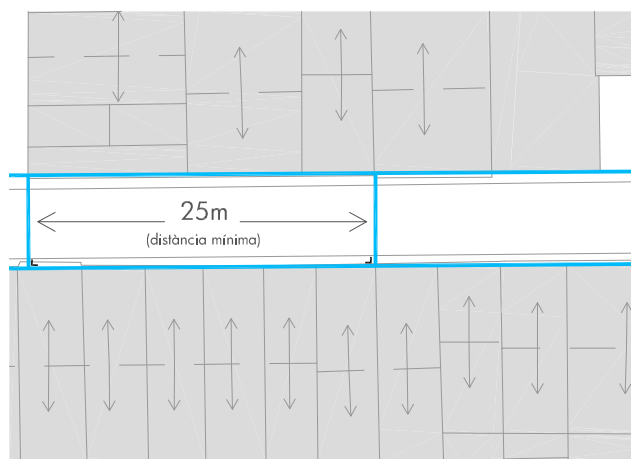
- ⑥ Evitar fer passar el cablejat per façana quan el carrer disposa de línia de serveis soterrats.



- ⑦ Evitar creuaments de línia aèries entre banda i banda de carrer. En el cas de no poder evitar-los, la tirada ha de ser perpendicular a una de les façanes i entre dos creuaments hi ha d'haver una distància mínima de 25m. Evitar diagonals.



-- Solució errònia



— Solució escollida



Ajuntament de Banyoles

CRITERIS GENERALS PER LA COL·LOCACIÓ DE LA LÍNIA DE FIBRA ÒPTICA A BANYOLES

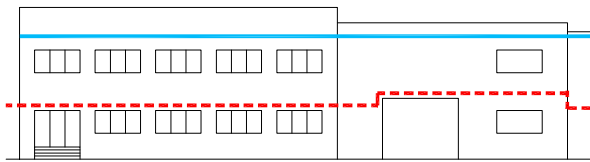


Ajuntament de Banyoles

CRITERIS GENERALS PER LA COL·LOCACIÓ DE LA LÍNIA DE FIBRA ÒPTICA
A BANYOLES

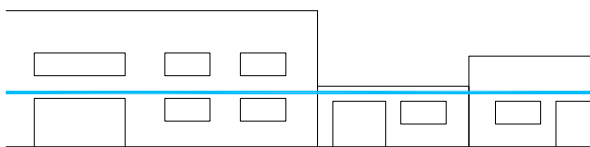
B INDUSTRIAL

- ① En el cas de fer passar el cablejat per façana, unificar en una sola tirada en línia recta.

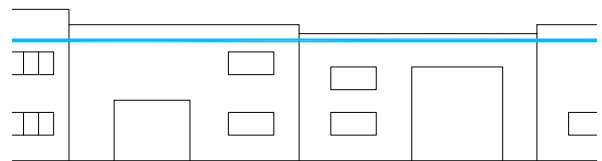


-- Solució errònia — Solució escollida

- ② Quan els edificis comparteixin una alçada de façana igual o inferior a una planta la línia anirà per l'última cornisa o per sota la coberta (sempre que compleixi la normativa). En cas de trobar-nos en un carrer amb façanes d'alçades diverses es passarà el cablejat per sobre la planta baixa seguint els criteris establerts en d'altres punts.

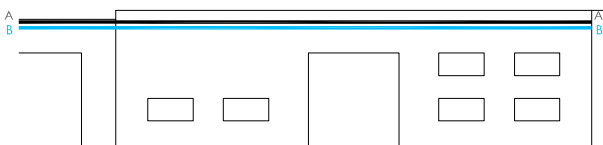


Façana amb diverses alçades - línia per PB



Façanes amb la mateixa alçada - línia per sota coberta

- ③ Aprofitar recorreguts d'altres línies d'instal·lacions que segueixin els criteris d'aquest document.



A - altres instal·lacions existents / B - nova línia de fibra òptica

- ④ Retirar les instal·lacions que ja no estan en funcionament ja sigui pel seu deteriorament o per la seva renovació i que encara estan penjades a les façanes.

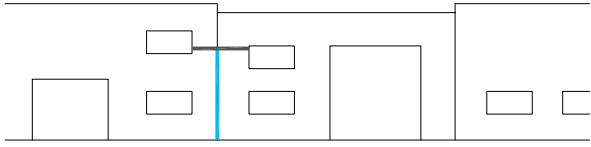


Ajuntament de Banyoles

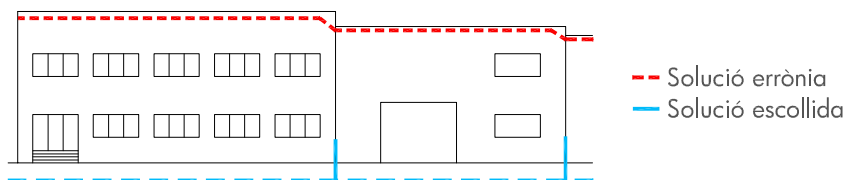
CRITERIS GENERALS PER LA COL·LOCACIÓ DE LA LÍNIA DE FIBRA ÒPTICA
A BANYOLES

4

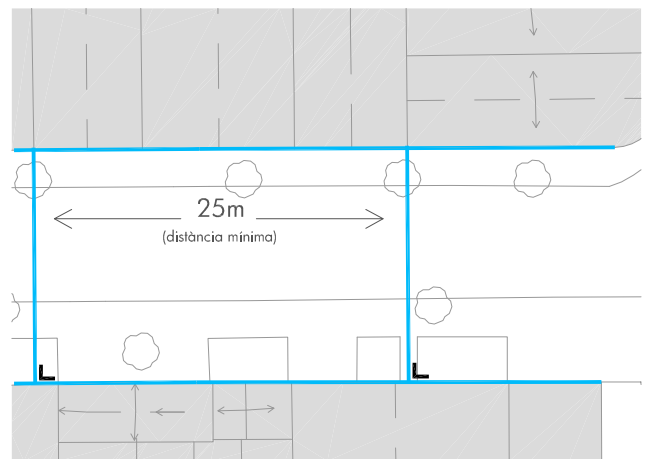
- ⑤ Cablejat amb recorregut vertical per les mitgeres.



- ⑥ Evitar fer passar el cablejat per façana quan el carrer disposa de línia de serveis soterrats.



- ⑦ Evitar creuaments de línia aèries entre banda i banda de carrer. En el cas de no poder evitar-los, la tirada ha de ser perpendicular a una de les façanes i entre dos creuaments hi ha d'haver una distància mínima de 25m. Evitar diagonals.



Ajuntament de Banyoles

CRITERIS GENERALS PER LA COL·LOCACIÓ DE LA LÍNIA DE FIBRA ÒPTICA A BANYOLES

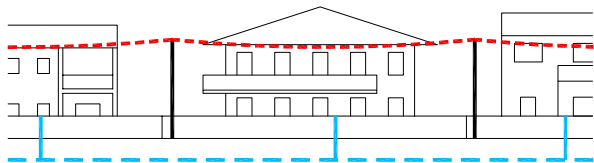
B INDUSTRIAL



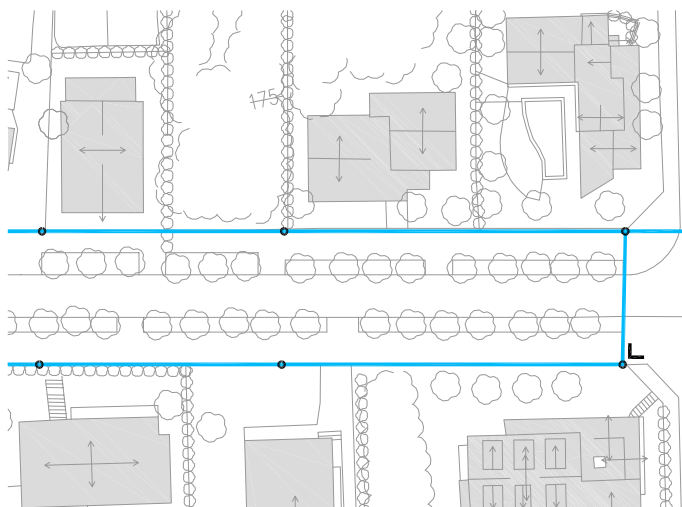
Ajuntament de Banyoles

CRITERIS GENERALS PER LA COL·LOCACIÓ DE LA LÍNIA DE FIBRA ÒPTICA
A BANYOLES

- ① Evitar utilitzar cablejat aeri quan el carrer disposi de línia de serveis soterrada.

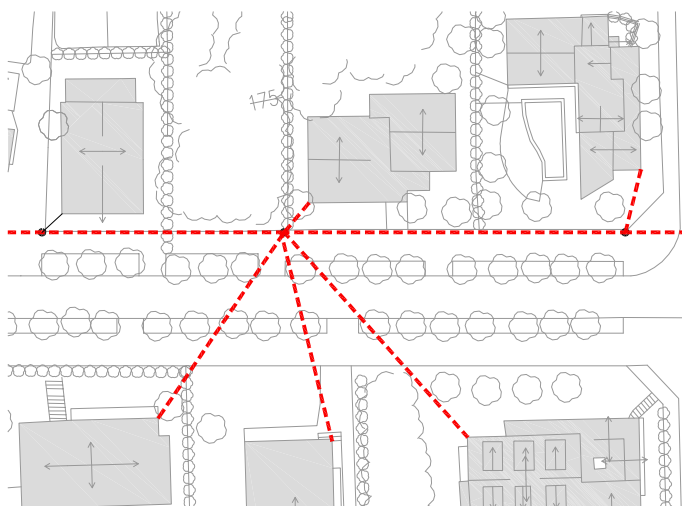


- ② Evitar creuaments de línia aèria. Utilitzar els mínims possibles.

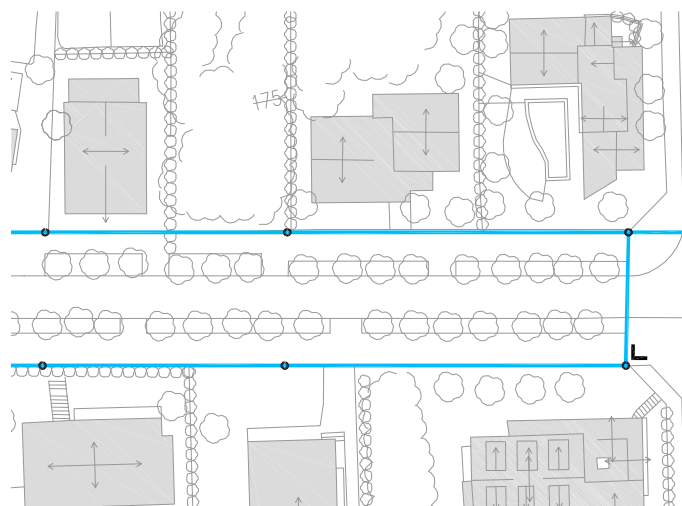


— Solució escollida

- ③ En el cas de no poder evitar-los, la tirada ha de ser perpendicular a una de les façanes. Evitar diagonals.



- - Solució errònia



— Solució escollida



Ajuntament de Banyoles

CRITERIS GENERALS PER LA COL·LOCACIÓ DE LA LÍNIA DE FIBRA ÒPTICA
A BANYOLES

C VIVENDES UNIFAMILIARS AÏL·LADES



Ajuntament de Banyoles

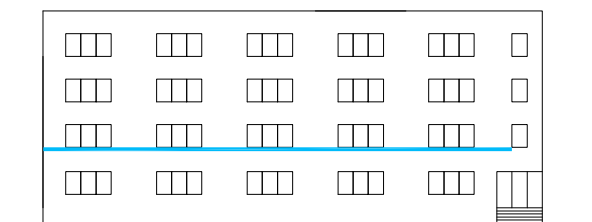
CRITERIS GENERALS PER LA COL·LOCACIÓ DE LA LÍNIA DE FIBRA ÒPTICA
A BANYOLES

8

FOTOGRAFIES

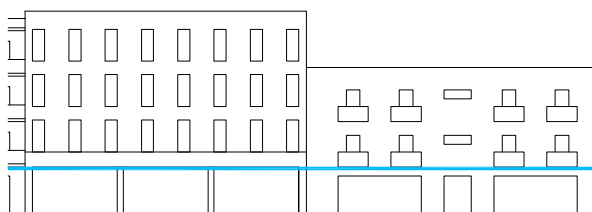
D HABITATGE PLURIFAMILIAR ILLES/BLOCS

- ① En el cas de fer passar el cablejat per façana, unificar en una sola tirada en línia recta.

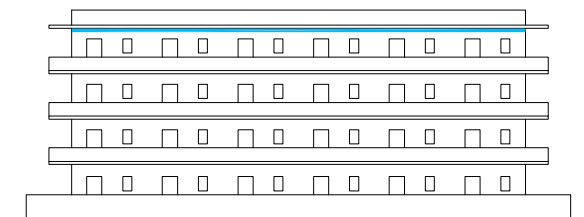


— Solució escollida

- ② Quan els edificis comparteixin una alçada de façana igual o inferior a una planta la línia anirà per l'última cornisa o per sota la coberta (sempre que compleixi la normativa). En cas de trobar-nos en un carrer amb façanes d'alçades diverses es passarà el cablejat per sobre la planta baixa seguint els criteris establerts en d'altres punts.

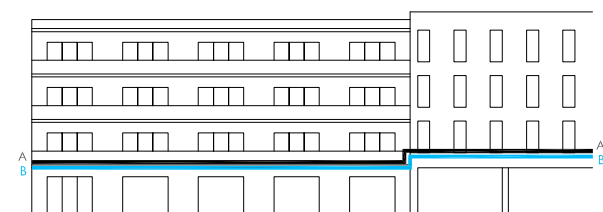


Façana amb diverses alçades - línia per PB



Façanes amb la mateixa alçada - línia per sota coberta

- ③ Aprofitar recorreguts d'altres línies d'instal·lacions que segueixin els criteris d'aquest document.



A - altres instal·lacions existents / B - nova línia de fibra òptica

- ④ Retirar les instal·lacions que ja no estan en funcionament ja sigui pel seu deteriorament o per la seva renovació i que encara estan penjades a les façanes.

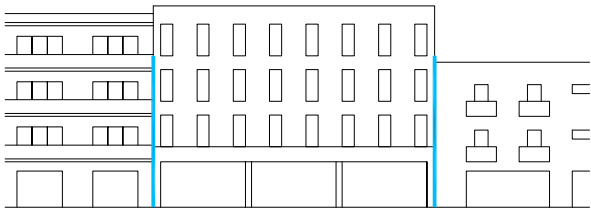


Ajuntament de Banyoles

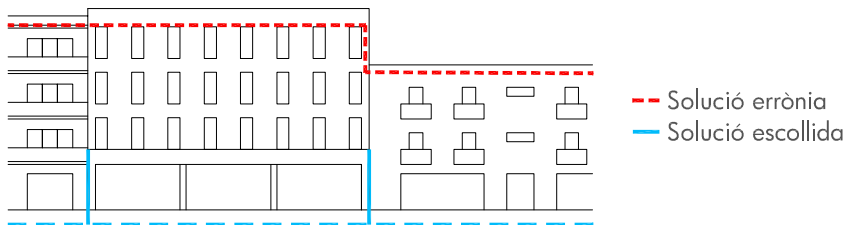
CRITERIS GENERALS PER LA COL·LOCACIÓ DE LA LÍNIA DE FIBRA ÒPTICA
A BANYOLES

9

- ⑤ Cablejat amb recorregut vertical per les mitgeres.



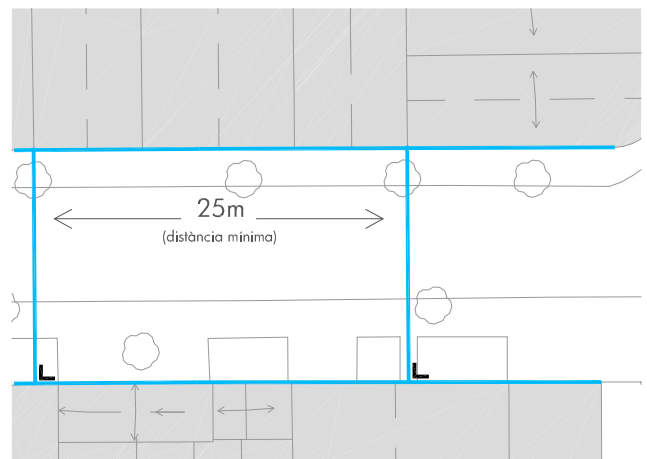
- ⑥ Evitar fer passar el cablejat per façana quan el carrer disposa de línia de serveis soterrats.



- ⑦ Evitar creuaments de línia aèries entre banda i banda de carrer. En el cas de no poder evitar-los, la tirada ha de ser perpendicular a una de les façanes i entre dos creuaments hi ha d'haver una distància mínima de 25m. Evitar diagonals.



-- Solució errònia



— Solució escollida



Ajuntament de Banyoles

CRITERIS GENERALS PER LA COL·LOCACIÓ DE LA LÍNIA DE FIBRA ÒPTICA A BANYOLES

D HABITATGE PLURIFAMILIAR ILLES/BLOCS



Ajuntament de Banyoles

CRITERIS GENERALS PER LA COL·LOCACIÓ DE LA LÍNIA DE FIBRA ÒPTICA A BANYOLES