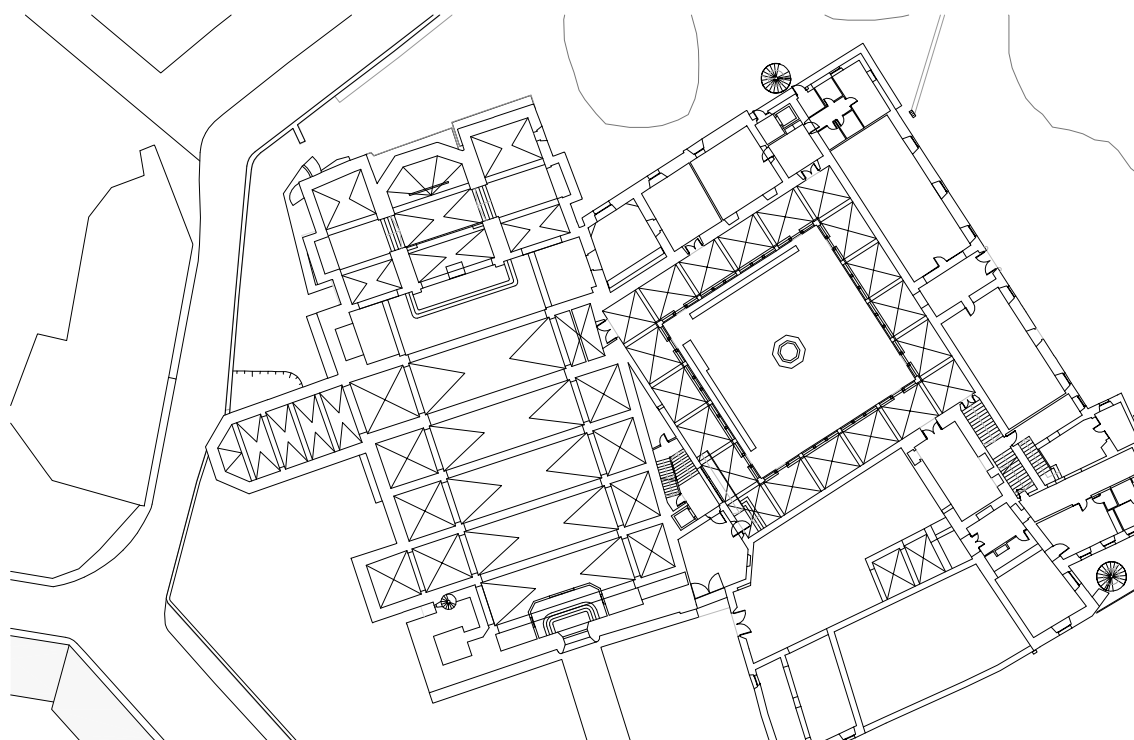




Ajuntament de Banyoles



MEMÒRIA VALORADA PER A L'ADEQUACIÓ DE DIVERSOS ESPAIS CEDITS A L'AJUNTAMENT DE BANYOLES DEL MONESTIR DE SANT ESTEVE



MEMÒRIA VALORADA PER A L'ADEQUACIÓ DE DIVERSOS ESPAIS CEDITS A
L'AJUNTAMENT DE BANYOLES DEL MONESTIR DE SANT ESTEVE



ÍNDEX

- 1- OBJECTE DE LA MEMÒRIA
- 2- ANTECEDENTS
- 3- PROMOTOR
- 4- REDACTORS
- 5- DESCRIPCIÓ DEL PROJECTE
- 6- FOTOGRAFIES ESTAT ACTUAL
- 7- PRESSUPOST
- 8- DOCUMENTACIÓ GRÀFICA
 - Plànol 01. Situació
 - Plànol 02. Obra Claustre
 - Plànol 03. Pintura Claustre
 - Plànol 04. Porta i escala sortida d'emergència
 - Plànol 05. Reg i enjardinament Claustre



1- OBJECTE DE LA MEMÒRIA

Actuacions al Claustre i Monestir de Sant Esteve de Banyoles.

2- ANTECEDENTS I SITUACIÓ ACTUAL

El monestir de St. Esteve de Banyoles, Be Cultural d'Interès Nacional (R-I-51-3922) segons Decret del 2.11.1973, és un conjunt arquitectònic que conté restes dels primers segles del seu establiment a Banyoles a l'entorn de l'any 820 si bé les transformacions sofertes per diferents causes al llarg dels segles han fet que els espais dominants a l'actualitat reflecteixin les grans obres barroques del s.XVIII i molt especialment l'església i el claustre que són, en definitiva l'objecte la present memòria valorada.

En aquesta situació i pel que fa als usos dels espais del monestir, després de l'exclaustració dels benedictins, l'any 1835, i de l'extinció de la Casa Missió del Bisbat fa uns pocs anys, el conjunt monàstic acull una residència de capellans retirats i l'Arxiu Comarcal de la Generalitat de Catalunya en espais de les plantes de pis cedits en ús pel Bisbat. Per altra part un conveni signat recentment entre l'Ajuntament de Banyoles i el Bisbat de Girona ha permès la cessió en ús dels claustre, l'església i diferents espais de la planta baixa, en un dels quals es situa la present memòria.

A partir de la declaració com a Monument històric de caràcter nacional l'any esmentat, diverses administracions estatals, autonòmiques, provincials i locals han finançat actuacions de restauració. Així, l'any 1979 es va refer el paviment del presbiteri després que uns anys abans s'haguessin practicat excavacions arqueològiques en el subsòl i renovat la volta del creuer. L'any 1981 es va instal·lar el retaule al presbiteri i a partir del 2000 es va restaurar tot el claustre en distintes fases (2000, 2003 i 2008) mentre el 2004 es va ubicar l'arxiu comarcal a la galeria dels claustre i a les sales de l'est. Finalment el proposat l'any 2014 es va acabar la reparació de la coberta de l'església.

D'aquestes intervencions al claustre, en primer lloc, la de l'any 2000 quan es va traslladar un portal de pedra, segurament de finals de s. XVIII però de procedència desconeguda, que ornava una capella adjacent al claustre ara desapareguda ja que ocupava l'espai que havia de servir d'accés extern a la galeria del pis i, en conseqüència, al futura arxiu. El portal es va situar a l'angle nord-est del claustre, al costat del carrer dels abats ja que, segons Mn. Constans constava documentalment que en aquest angle hi havia (al menys al s. XVIII) la porta de la comunicació entre el claustre i l'església.



3- PROMOTOR

Actua com a promotor l'AJUNTAMENT DE BANYOLES, amb CIF P1701600G, amb domicili al Passeig Indústria 25, de Banyoles.

4- REDACTORS

La present memòria valorada ha estat redactada pels Serveis Tècnics d'Urbanisme de l'Ajuntament de Banyoles.

5- DESCRIPCIÓ DEL PROJECTE

La present memòria valorada contempla les següents actuacions que es volen dur a terme al claustre i el monestir de Sant Esteve de Banyoles:

- Reparar el sòcol del claustre amb un acabat remolinat llis.
- Reparar humitats parament vertical.
- Col·locar reixes de ventilació (a nivell del sòcol) de 28x8 d'acer inoxidable acabat pintat segons DF.
- Reparació plataforma rampa d'accés la claustre del monestir.
- Diverses tasques de pintura:
 - Pintar escala de fusta accés al claustre.
 - Pintar barana ferro amb pintura oxiron 204 negre forja.
 - Pintar porta de ferro amb pintura oxiron 204 negre forja.
 - Pintar marc fusta finestra color segons DF.
 - Polir i pintar porta de fusta.
 - Pintar parets i sostre del claustre color segons DF.
- Obrir porta i anivellar paviment.
- Subministra i col·locació d'una porta d'emergència i antipànic al monestir.
- Subministra i formació d'escala de xapa llagrimada 4/6, amb tres tubs de reforç de 60x60x2 i una barana a cada costat.
- Enjardinament del Claustre del Monestir.



5- PRESSUPOST

PRESSUPOST J.182.2015.1456

PALETERIA					
partida	descripció	medició	preu	import	
1	ml Remolinar sòcol, amb acabat fi igual que l'existent.	105,20	10,21	1.074,09	
2	ut Subministre i col·locació d'una porta d'emergència i antipànic.	1,00	373,95	373,95	
3	ut Obrir porta i anivellar el paviment.	1,00	277,31	277,31	
4	pa Reparar humitats.	1,00	415,97	415,97	
5	pa Arranjar ventilacions.	1,00	113,45	113,45	
				2.254,77	
SERRALLERIA					
partida	descripció	medició	preu	import	
1	ut Subministra i col·locació d'escala de xapa llagrimada 4/6, amb tres tubs de reforç de 60x60x2 i barana a cada costat.	1,00	597,14	597,14	
				597,14	
FUSTERIA					
partida	descripció	medició	preu	import	
1	ut Reparació plataforma rampa d'accés al claustre del monestir.	1,00	373,11	373,11	
				373,11	
PINTURA					
partida	descripció	medició	preu	import	
1	pa Pintar parets interior del claustre amb pintura plàstica antimoho dues capes, es taparan forats i esclotxes.	1,00	3.621,51	3.621,51	
2	pa Pintar dos portals de ferro i dos portals reixats, previa capa d'imprimació antioxidant. Acabat Oxiron Pavonat color segons DF.	1,00	1.676,47	1.676,47	
3	pa Pintar dos portes de fusta, per les dues cares amb esmalt satinat, previ polit.	1,00	546,22	546,22	
4	pa Per envernissar amb vernís de parquet, dues capes la rampa i tres esglaons.	1,00	453,78	453,78	
				6.297,98	
JARDINERIA					
partida	descripció	medició	preu	import	
1	pa Rebaix de 10 cm de terra, aportació de terra vegetal. Subministrament i plantació d'Agapathus umumbellatus, Tubalghia, Lavandula sp Rosmarinus ...	1,00	1.315,63	1.315,63	
2	pa Subministrament i instal·lació de tot el sistema de reg.	1,00	378,15	378,15	
				1.693,78	
PRESSUPOST D'EXECUCIÓ PER CONTRACTE					
PRESSUPOST D'EXECUCIÓ MATERIAL				14.604,34	
13% despeses generals				1.898,56	



6% benefici industrial	876,26
PRESSUPOST D'EXECUCIÓ PER CONTRACTE	17.379,17
21% IVA	3.649,63
TOTAL PRESSUPOST PER CONTRACTE AMB IVA INCLÒS	21.028,79

6- FOTOGRAFIES ESTAT ACTUAL



Entrada Claustre: escala, rampa i finestra.



Jardí Claustre.



Claustre.



Sòcol i ventilacions.



Parets Claustre.



Porta de fusta.



Sortida emergències.

Banyoles, 27 d'agost de 2015

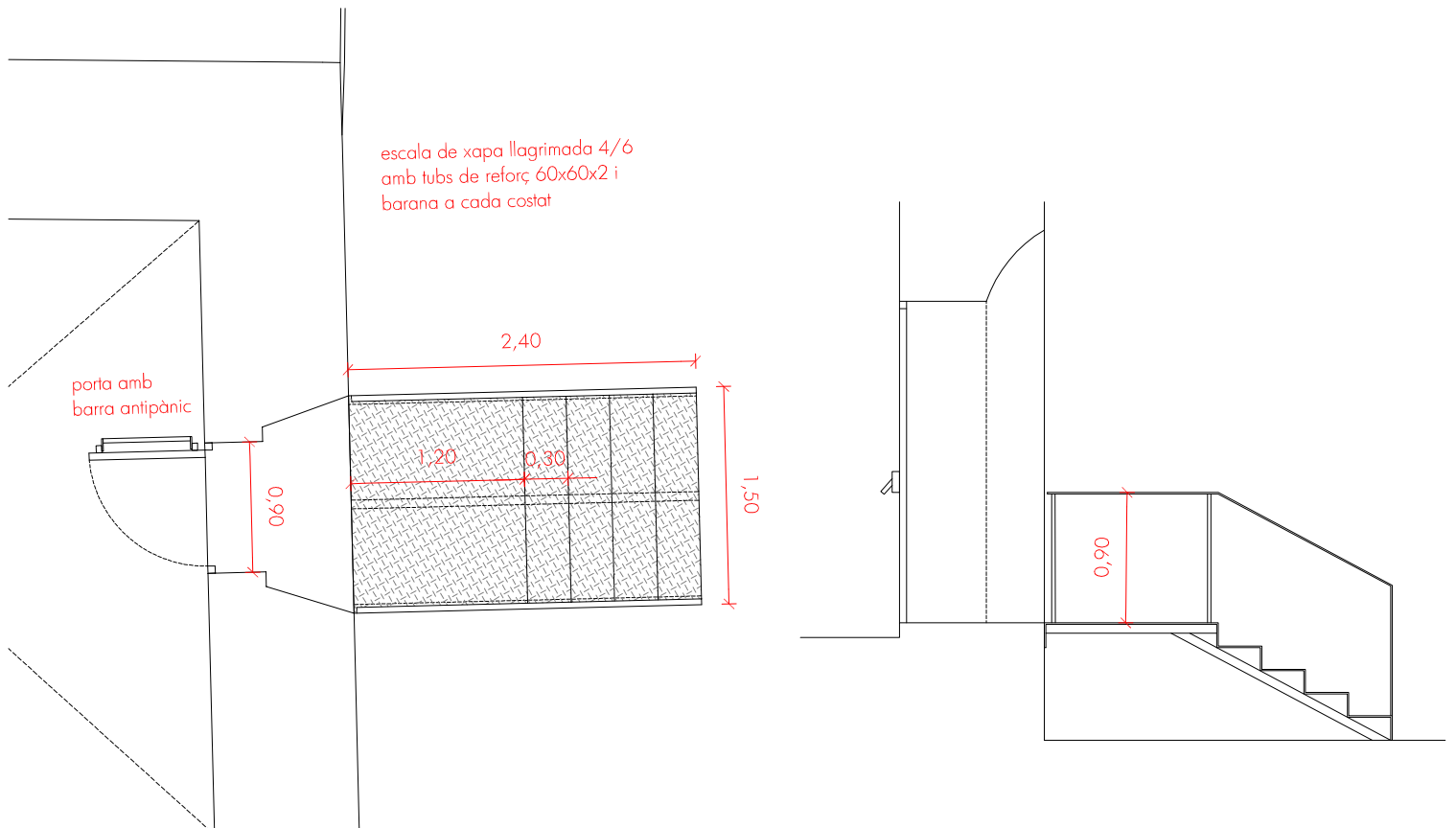
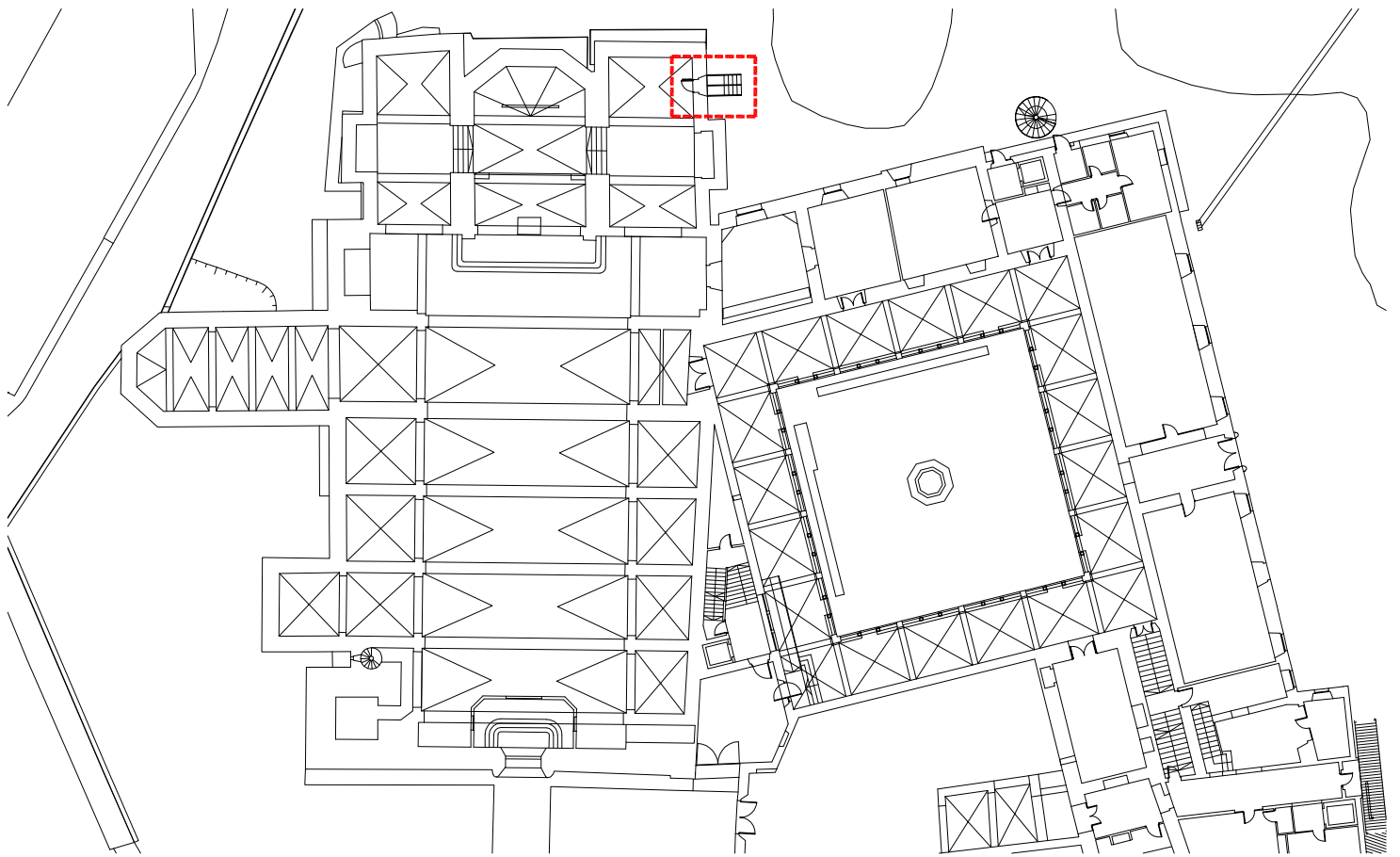
La tècnica municipal,
Ximena Fossa Boix



Ajuntament de Banyoles

MEMÒRIA VALORADA PER A L'ADEQUACIÓ DE DIVERSOS ESPAIS CEDITS A L'AJUNTAMENT DE BANYOLES DEL MONESTIR DE SANT ESTEVE

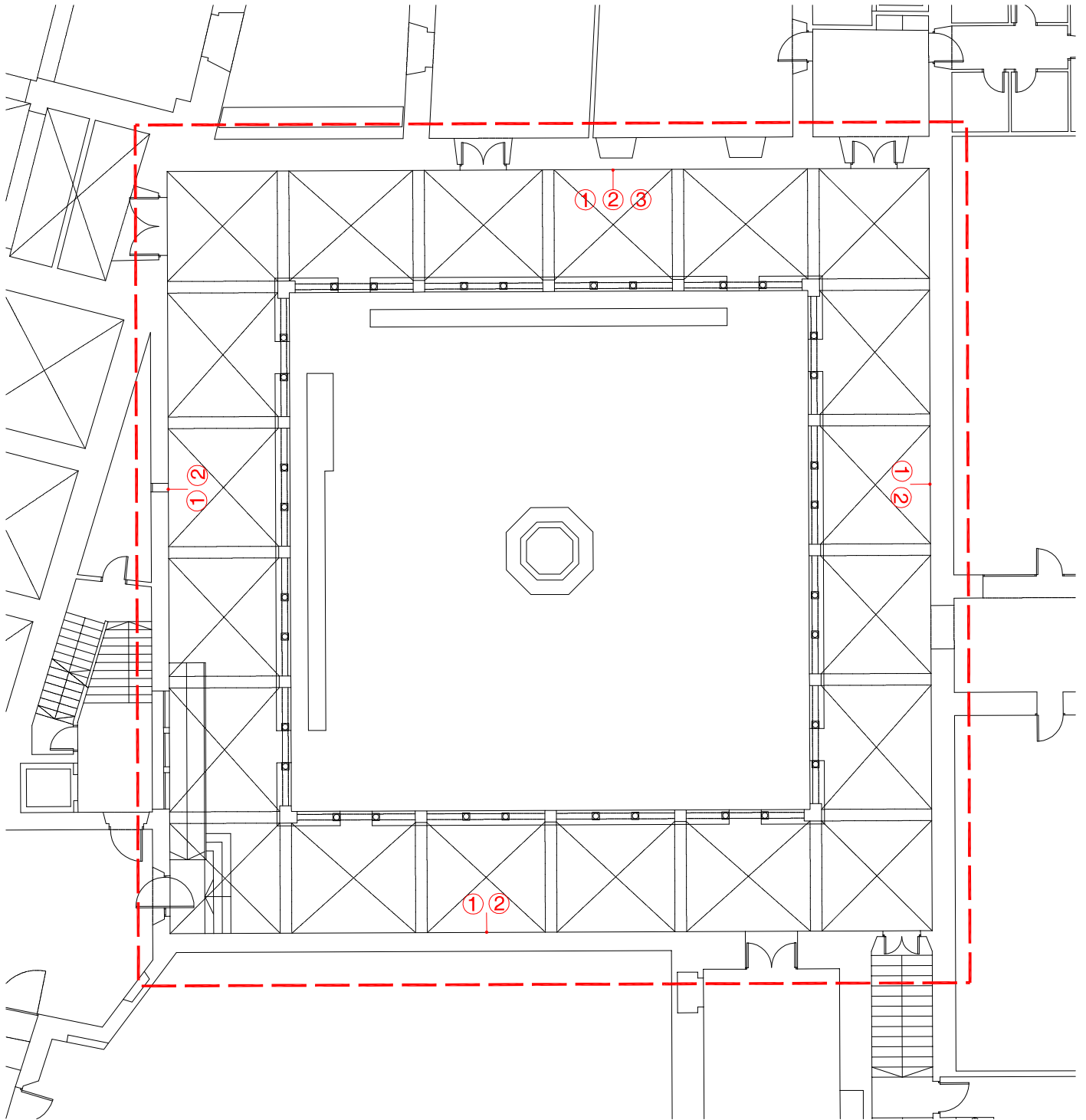
J182.2015.1456



Ajuntament de Banyoles

MEMÒRIA VALORADA PER A L'ADEQUACIÓ DE DIVERSOS ESPAIS CEDITS A L'AJUNTAMENT DE BANYOLES DEL MONESTIR DE SANT ESTEVE

J182.2015.1456



1. Reparar sòcol amb acabat remolinat llis
2. Reparar humitats parament vertical
3. Col.locar reixes ventilació 28x8 d'acer inoxidable acabat pintat segons DF



Ajuntament de Banyoles

MEMÒRIA VALORADA PER A L'ADEQUACIÓ DE DIVERSOS ESPAIS CEDITS A L'AJUNTAMENT DE BANYOLES DEL MONESTIR DE SANT ESTEVE

J182.2015.1456

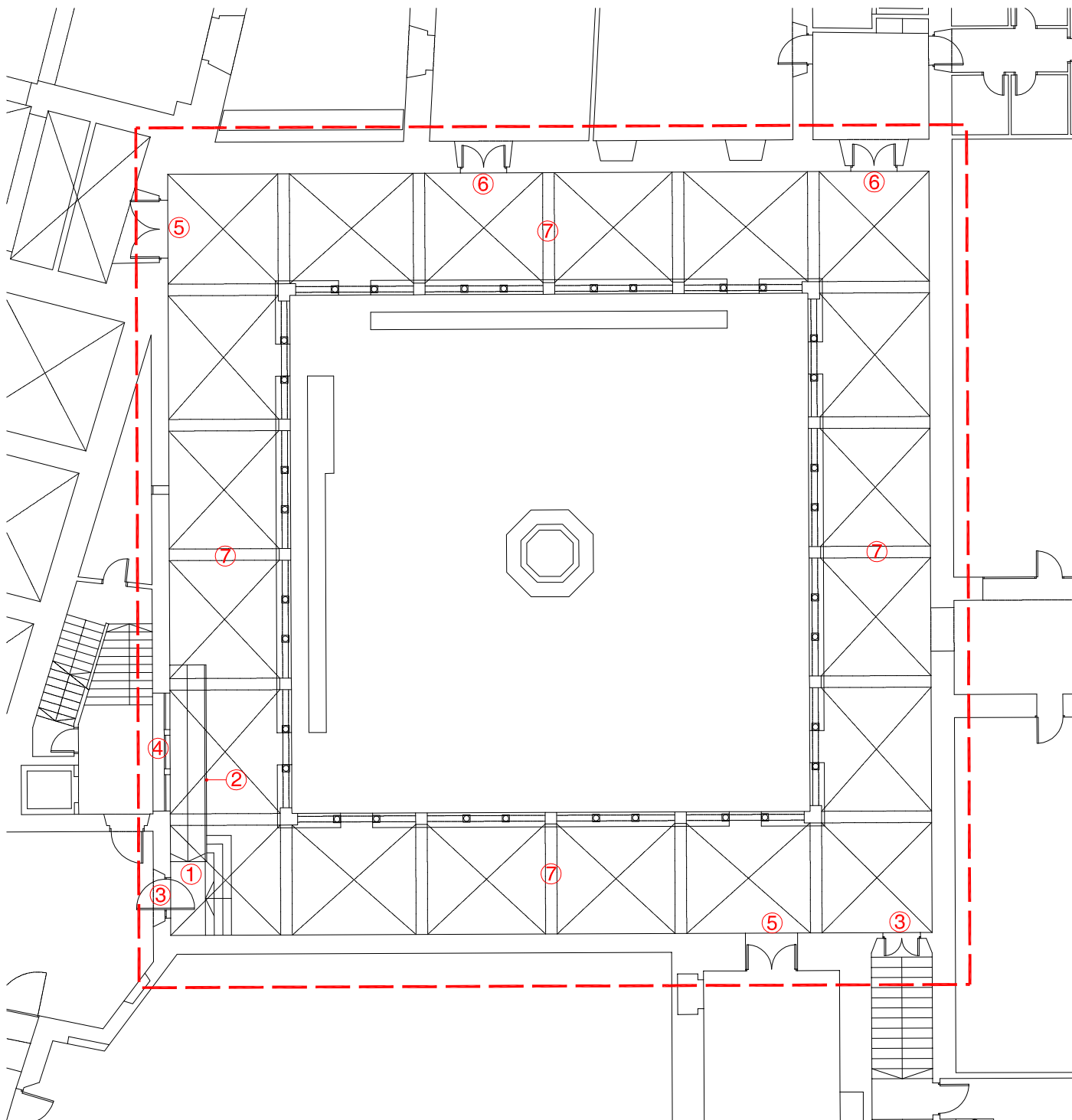
Àrea d'Urbanisme/Serveis Tècnics

3

OBRA CLAUSTRE

e:1/200

Banyoles, agost de 2015



1. Pintar escala fusta color segons DF
2. Pintar barana ferro amb pintura oxiron 204 negre forja
3. Pintar porta ferro amb pintura oxiron 204 negre forja
4. Pintar marc fusta finestra color segons DF
5. Pintar porta ferro amb pintura oxiron 216 verd bronze
6. Polir i pintar porta de fusta color segons DF
7. Pintar parets i sostre claustre color segons DF



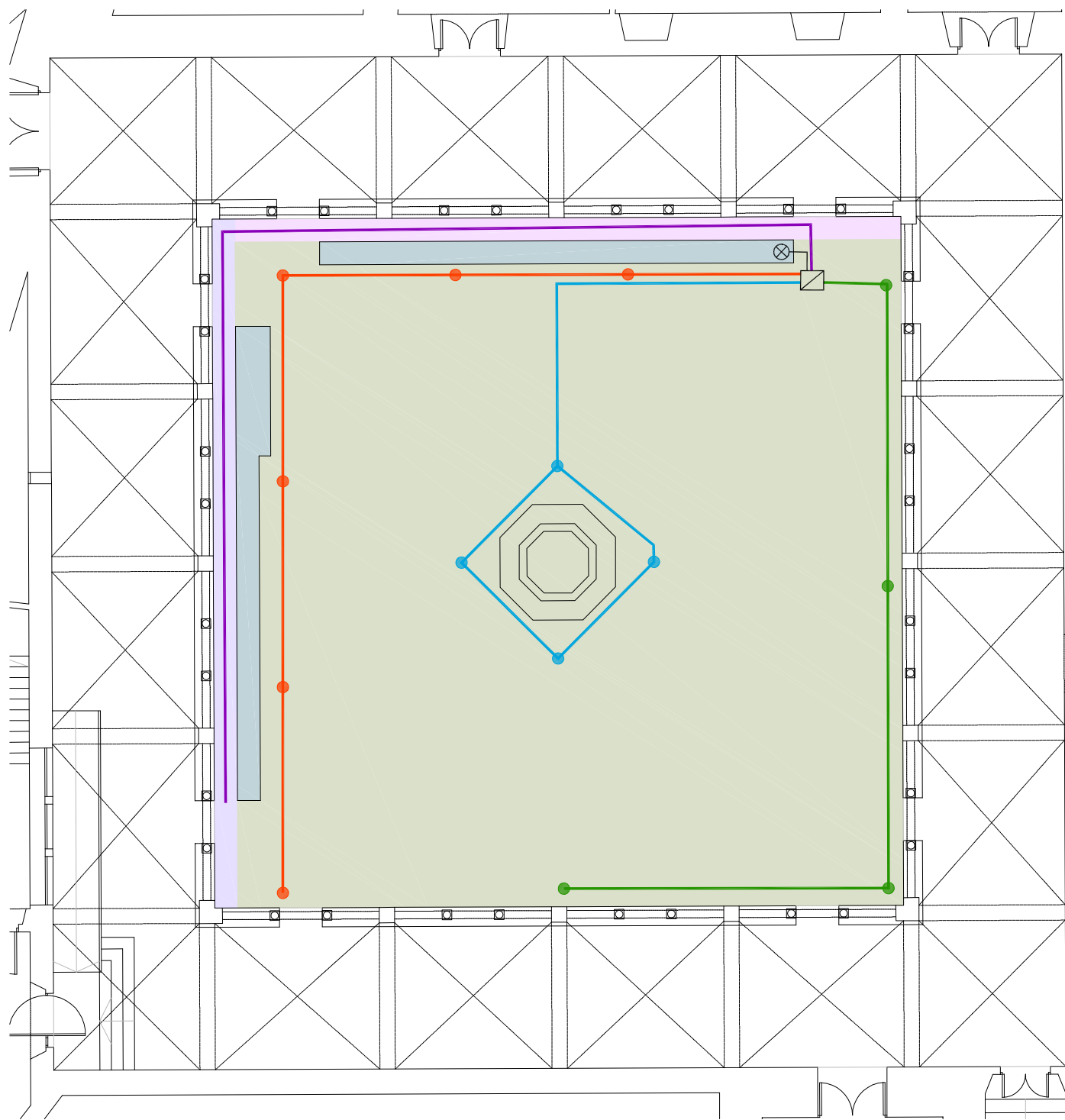
Ajuntament de Banyoles

MEMÒRIA VALORADA PER A L'ADEQUACIÓ DE DIVERSOS ESPAIS CEDITS A L'AJUNTAMENT DE BANYOLES DEL MONESTIR DE SANT ESTEVE



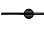

J182.2015.1456

4
PINTURA CLAUSTRE








e:1/200



REG

-  arqueta amb programador i electrovàlvules
-  bomba aigua submergible
-  reg aspersor tub de polietilè Ø32/Ø25
-  reg degoteig tub de polietilè Ø16

ENJARDINAMENT

-  sector 1
-  sector 2
-  sector 3
-  sector 4
-  barreja llavors gespa
-  *Lavandula sp.* i *Rosmarinus officianilis* semirastrer
-  *Tulbalghia violacea* i *Agapanthus umbellatus*



Ajuntament de Banyoles

MEMÒRIA VALORADA PER A L'ADEQUACIÓ DE DIVERSOS ESPAIS CEDITS A L'AJUNTAMENT DE BANYOLES DEL MONESTIR DE SANT ESTEVE

J182.2015.1456

5

REG I ENJARDINAMENT
CLAUSTRE

e:1/150