



**S. Sistemes**

**SX VIARI**  
 SX1 Xarxa territorial bàsica  
 SX2 Xarxa bàsica local  
 SX3 Xarxa complementària  
 SX4 Xarxa peatonal  
 SX5 Àrea aparcament  
 RSX1 Reserva xarxa viària bàsica

**SH. HIDROGRÀFIC**

**SR. ESTANY**

**SV ESPAIS VERDS**  
 SV1 Parc territorial  
 SV2 Parc urbà  
 SV3 Parc jardins urbans

**SE EQUIPAMENTS**  
 SE1 Docent  
 SE2 Sanitari - assistencial  
 SE3 Administratiu - proveïment  
 SE4 Cultural - social - religiós  
 SE5 Esportiu  
 SE6 Abidjament addicional  
 SE7 Reserva - sense ús assignat

**Equipaments i serveis**

**ST. SERVEIS TÈCNICS I AMBIENTALS**  
 ST1 Aigua  
 ST2 Energia  
 ST3 Depuració  
 ST4 Residus  
 ST5 De nova creació / Reserva

**R. Residencial**

**R1. NUCLIS ANTICS**  
 R1a Conjunts històrics. Can Bisquets  
 R1b Conjunt històric. Nuci Antic  
 R1c Conjunts històrics. Guisot.

**R2. URBÀ TRADICIONAL**  
 R21 Plaça del Ramell  
 R22 Barri de Mata Palau  
 R23 Barri de l'Armetler  
 R24 Barri de Sant Pere  
 R25 Front de Mata  
 R27 Can Lluçà

**R3. ORDENACIÓ TANCADA**  
 R31 Illa compacta  
 R32 Illa tancada  
 R33 Illa oberta

**RA. ORDENACIÓ OBERTA**  
 RA1 Configuració unívoca  
 RA2 Configuració determinada pel viat  
 RA3 Configuració flexible

**RS. CASES AGRUPADES**  
 RS1 Fronts tradicionals  
 RS2 Individuals en filera alineades a viat  
 RS3 Individuals en filera separades del viat  
 RS4 Configuració flexible

**RL. CASES AILADES**  
 RL1 Parcel·la mínima 250 m<sup>2</sup>  
 RL2 Parcel·la mínima 400 m<sup>2</sup>  
 RL3 Parcel·la mínima 600 m<sup>2</sup>  
 RL4 Parcel·la mínima 1.000 m<sup>2</sup>

**A. Activitat econòmica**

**A1. INDUSTRIAL**  
 A11 Edificació entre mitgeres  
 A12 Edificació aïllada

**A2. SERVEIS**  
 A21 Residencial temporal  
 A22 Terciari / Comercial  
 A23 Oficines socioculturals  
 A24 Lúdic / Recreatiu  
 A25 Sanitari / Assistencial

**M. Mixtos i altres**

**M1. TRANSFORMACIÓ**  
 M2. CONSERVACIÓ  
 M3. MIXTOS

**D. Urbanitzable**

D1. Residencial

D2. Activitat econòmica

D3. Mixt

D4. Especial

**URBANITZABLE**

**DELIMITACIONS**

- Àrees d'activitat econòmica
- Sectors o polígons d'actuació
- Habitatges existents en sectors
- Pla Especial Urbanístic
- Límit terme municipal
- Classificació del sòl
- Qualificació del sòl
- Límit d'edificació
- Línia d'edificació carreteres
- PEIN
- Franja protecció d'incendis

**NOMBRE DE PLANTES**

- 0 Lliure d'edificació
- G Galeria
- B Edificable en planta baixa %
- B+n Edificable en planta baixa més n plantes
- P+n Porxo en planta baixa més n plantes
- n Qualificació subsòl
- a/b Públic / Privat
- 0h Lliure edificació protecció hortes
- fp Habitatge de protecció

**AMBITOS SINGULARS**

- Pla Especial Nuci Antic de Banyoles
- Traçat muralia
- Viat de circulació restringida

**PROTECCIÓ PATRIMONIAL**

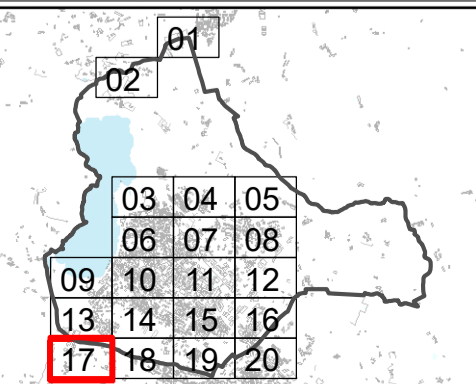
- Bé protegit PEPP
- CJ Conjunts urbans
- EI Edificis industrials
- ER Edificis religiosos
- IC Infraestructures civils
- M Masos
- A Jaciments arqueològics
- EC Edificis civils
- Entorn de protecció BCIN
- Bé Cultural Interès Nacional BCIN
- Entorn de protecció PEPP

**SISTEMA ESTANY**

- SR1 Rec en espai públic
- SR2 Rec en espai privat
- SRP / SRP2. Protecció sistema estany
- Traçat nou de rec a substituir
- Traçat nou de rec a concretar
- Traçat de rec soterrat

**SISTEMA HIDROGRÀFIC**

- Zona inundable
- Flux preferent



**PLA D'ORDENACIÓ URBANÍSTICA MUNICIPAL**

Ajuntament de Banyoles

Document d'aprovació provisional. Agost 2020.

O. Plànols ordenació  
 O.2.2. Sòl urbà i urbanitzable. Qualificació i ordenació detallada.  
 17

Escala: A1: 1:1.000  
 A3: 1:2.000  
 Equip redactor: Font-Viñolas arquitectes SLP